

Kültür ve Turizm Bakanlığında:

ANTALYA KÜLTÜR VARLIKLARINI KORUMA BÖLGE KURULU KARAR

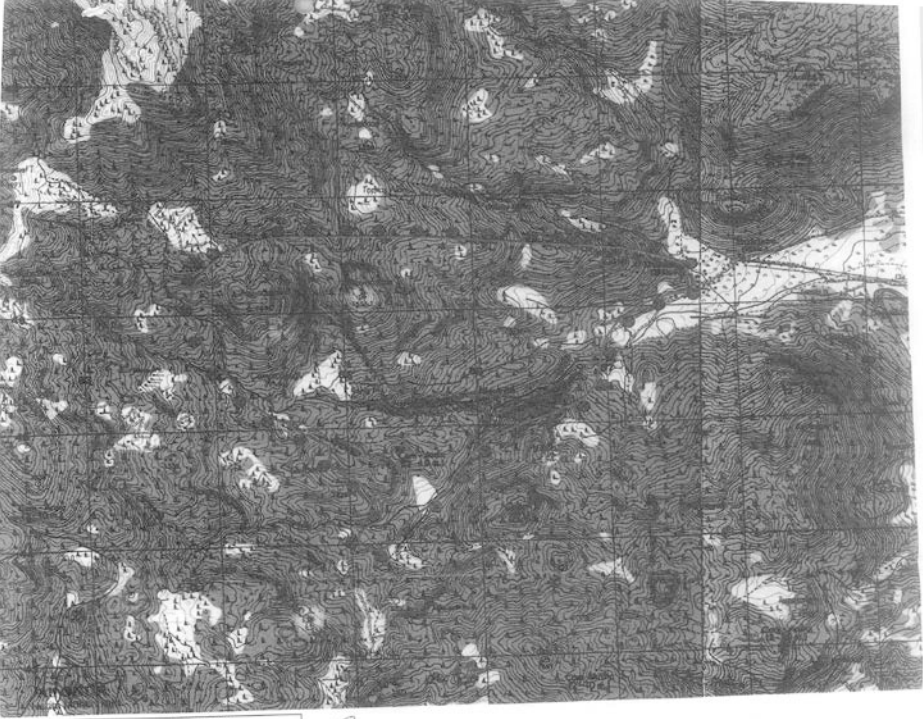
Toplantı Tarihi ve No.: 28.11.2019/274

Karar Tarihi ve No. : 28.11.2019/10031

Toplantı Yeri

ANTALYA

Burdur İli, Bucak İlçesi, Kestel Köyünde, Karabayır Mevkii'nde Kodrula Antik Kenti I. Derece Arkeolojik Sit alanı sınırının, yeni tespit edilen duvar, yapı kalıntıları ve seramik parçalarını kapsayacak şekilde genişletilip güncellenmesine karar verildi.



BURDUR İLİ BUCAK İLÇESİ KESTEL KÖYÜ
I. DERECE ARKEOLOJİK SİT ALANI SİMAH KOORDİNATLARI
UTM-X DERECESİ: 00M-25

NOBUNDA	Y	X	NOBUNDA	Y	X
LABT11	287656 154	4148102 380	LABT70	288000 320	4148050 660
LABT12	287668 528	4148176 708	LABT71	288000 370	4148050 674
LABT13	287682 240	4148220 660	LABT72	288000 420	4148050 688
LABT14	287678 276	4148120 420	LABT73	288000 470	4148050 702
LABT15	287674 360	4148164 360	LABT74	288000 520	4148050 716
LABT16	287688 624	4148220 584	LABT75	288000 570	4148050 730
LABT17	287694 470	4148248 260	LABT76	288000 620	4148050 744
LABT18	287690 504	4148252 194	LABT77	288000 670	4148050 758
LABT19	287686 538	4148256 128	LABT78	288000 720	4148050 772
LABT20	287682 572	4148260 62	LABT79	288000 770	4148050 786
LABT21	287678 606	4148264 294	LABT80	288000 820	4148050 800
LABT22	287674 640	4148268 228	LABT81	288000 870	4148050 814
LABT23	287670 674	4148272 162	LABT82	288000 920	4148050 828
LABT24	287666 708	4148276 96	LABT83	288000 970	4148050 842
LABT25	287662 742	4148280 30	LABT84	288000 1020	4148050 856
LABT26	287658 776	4148284 264	LABT85	288000 1070	4148050 870
LABT27	287654 810	4148288 198	LABT86	288000 1120	4148050 884
LABT28	287650 844	4148292 132	LABT87	288000 1170	4148050 898
LABT29	287646 878	4148296 66	LABT88	288000 1220	4148050 912
LABT30	287642 912	4148300 0	LABT89	288000 1270	4148050 926
LABT31	287638 946	4148304 270	LABT90	288000 1320	4148050 940
LABT32	287634 980	4148308 204	LABT91	288000 1370	4148050 954
LABT33	287630 1014	4148312 138	LABT92	288000 1420	4148050 968
LABT34	287626 1048	4148316 72	LABT93	288000 1470	4148050 982
LABT35	287622 1082	4148320 6	LABT94	288000 1520	4148050 996
LABT36	287618 1116	4148324 270	LABT95	288000 1570	4148050 1010
LABT37	287614 1150	4148328 204	LABT96	288000 1620	4148050 1024
LABT38	287610 1184	4148332 138	LABT97	288000 1670	4148050 1038
LABT39	287606 1218	4148336 72	LABT98	288000 1720	4148050 1052
LABT40	287602 1252	4148340 6	LABT99	288000 1770	4148050 1066
LABT41	287598 1286	4148344 270	LABT100	288000 1820	4148050 1080
LABT42	287594 1320	4148348 204			
LABT43	287590 1354	4148352 138			
LABT44	287586 1388	4148356 72			
LABT45	287582 1422	4148360 6			
LABT46	287578 1456	4148364 270			
LABT47	287574 1490	4148368 204			
LABT48	287570 1524	4148372 138			
LABT49	287566 1558	4148376 72			
LABT50	287562 1592	4148380 6			
LABT51	287558 1626	4148384 270			
LABT52	287554 1660	4148388 204			
LABT53	287550 1694	4148392 138			
LABT54	287546 1728	4148396 72			
LABT55	287542 1762	4148400 6			
LABT56	287538 1796	4148404 270			
LABT57	287534 1830	4148408 204			
LABT58	287530 1864	4148412 138			
LABT59	287526 1898	4148416 72			
LABT60	287522 1932	4148420 6			
LABT61	287518 1966	4148424 270			
LABT62	287514 2000	4148428 204			
LABT63	287510 2034	4148432 138			
LABT64	287506 2068	4148436 72			
LABT65	287502 2102	4148440 6			
LABT66	287498 2136	4148444 270			
LABT67	287494 2170	4148448 204			
LABT68	287490 2204	4148452 138			
LABT69	287486 2238	4148456 72			
LABT70	287482 2272	4148460 6			
LABT71	287478 2306	4148464 270			
LABT72	287474 2340	4148468 204			
LABT73	287470 2374	4148472 138			
LABT74	287466 2408	4148476 72			
LABT75	287462 2442	4148480 6			
LABT76	287458 2476	4148484 270			
LABT77	287454 2510	4148488 204			
LABT78	287450 2544	4148492 138			
LABT79	287446 2578	4148496 72			
LABT80	287442 2612	4148500 6			
LABT81	287438 2646	4148504 270			
LABT82	287434 2680	4148508 204			
LABT83	287430 2714	4148512 138			
LABT84	287426 2748	4148516 72			
LABT85	287422 2782	4148520 6			
LABT86	287418 2816	4148524 270			
LABT87	287414 2850	4148528 204			
LABT88	287410 2884	4148532 138			
LABT89	287406 2918	4148536 72			
LABT90	287402 2952	4148540 6			
LABT91	287398 2986	4148544 270			
LABT92	287394 3020	4148548 204			
LABT93	287390 3054	4148552 138			
LABT94	287386 3088	4148556 72			
LABT95	287382 3122	4148560 6			
LABT96	287378 3156	4148564 270			
LABT97	287374 3190	4148568 204			
LABT98	287370 3224	4148572 138			
LABT99	287366 3258	4148576 72			
LABT100	287362 3292	4148580 6			

UYGUN BULUNDU
29.11.2019
Kültür ve Turizm Bakanlığı
Antalya Bölge Kurulunda
Tarih: 10031
Karar Etkisi:

U. K. Z.
U. K. Z.
S. K.
S. K.
S. K.
S. K.

G Ö S T E R İ M

Antalya Kültür Varlıklarını
Koruma Bölge Kurulu Kararı
25-11-2019 No: 50143

Kültür ve Turizm Bakanlıđından:

**ANTALYA KÜLTÜR VARLIKLARINI KORUMA BÖLGE
KURULU KARAR**

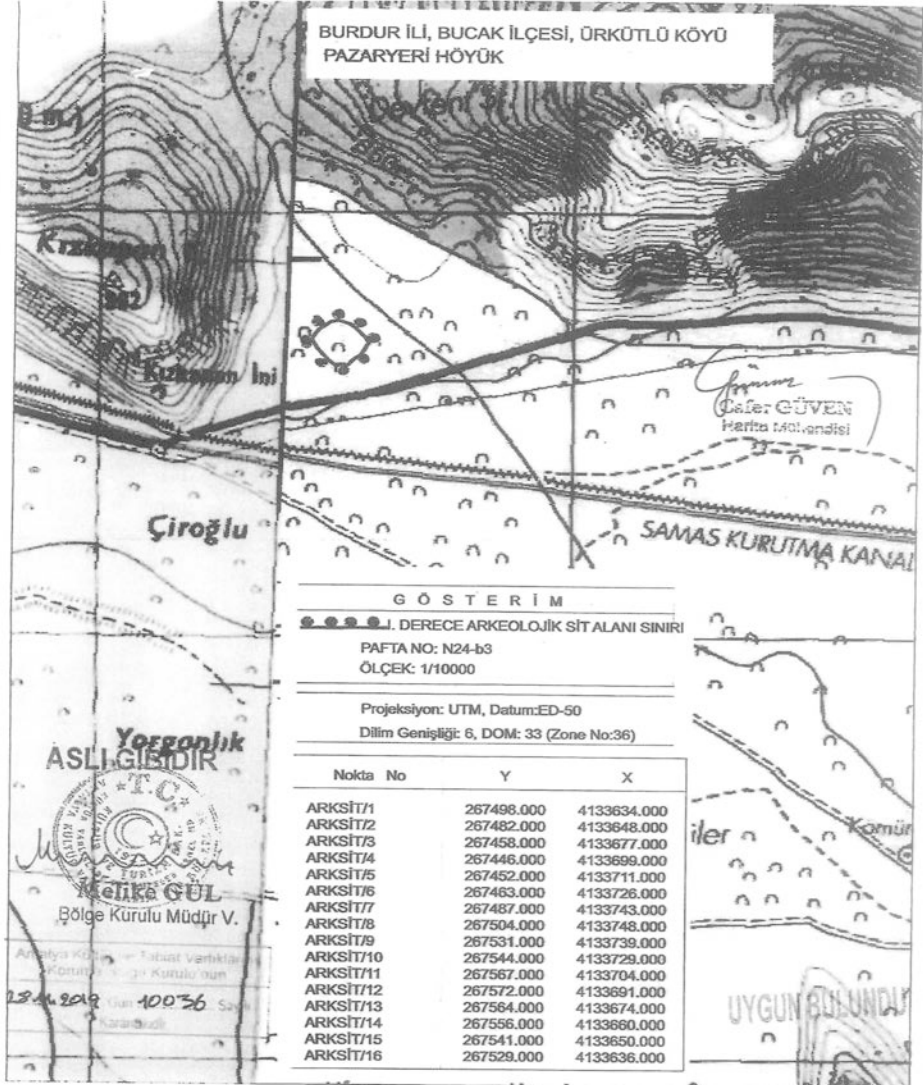
Toplantı Tarihi ve No.: 28.11.2019/274

Karar Tarihi ve No. : 28.11.2019/10036

Toplantı Yeri

ANTALYA

Burdur İli, Bucak İlçesi, Ürkütlü Köyü, Derbent Mevkiinde, tespit edilen Pazaryeri Höyüğün I. Derece Arkeolojik Sıt Alanı olarak tescil edilmesine karar verildi.



Handwritten signatures and initials at the bottom of the page.