

## CUMHURBAŞKANI KARARI

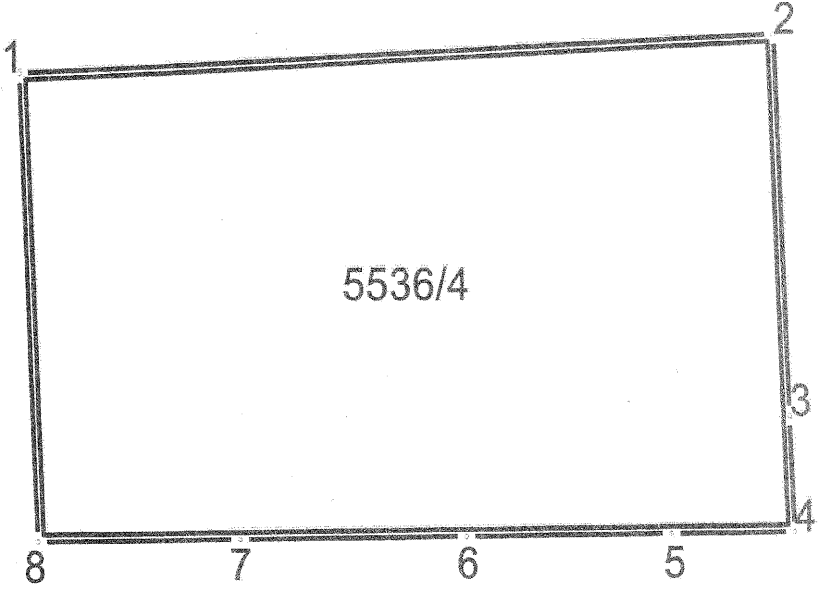
**Karar Sayısı: 6406**

Erzurum İli, Yakutiye İlçesi, Aşağıyoncalık, Narmanlı ve Sultanmelik mahallelerinde yer alan ve ekli krokiler ile listelerde sınır ve koordinatları ile ada/parsel numaraları gösterilen taşınmazların (üzerlerindeki yapılar dâhil), 6306 sayılı Afet Riski Altındaki Alanların Dönüştürülmesi Hakkında Kanun kapsamında uygulama yapılması amacıyla Çevre, Şehircilik ve İklim Değişikliği Bakanlığı tarafından acele kamulaştırılmasına, 2942 sayılı Kamulaştırma Kanununun 27 nci maddesi gereğince karar verilmiştir.

10 Kasım 2022

**Recep Tayyip ERDOĞAN**  
CUMHURBAŞKANI

10/11/2022 TARİHLİ VE 6406 SAYILI  
CUMHURBAŞKANI KARARININ EKİ KROKİLER VE LİSTELER



Alan : 788,81 m<sup>2</sup>

Erzurum İli, Yakutiye İlçesi, Aşağıyoncalık-1 Mahallesi  
Acele Kamulaştırma Sınır Krokisi

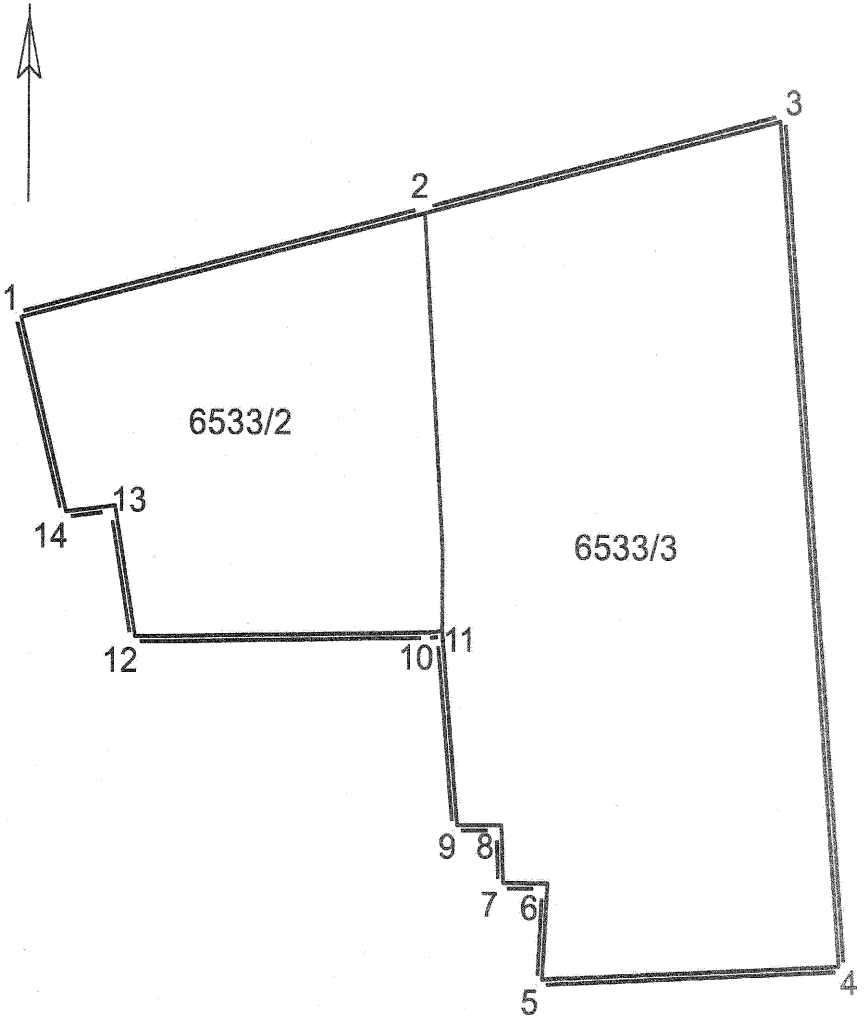
ERZURUM İLİ, YAKUTİYE İLÇESİ, AŞAĞIYONCALIK MAHALLESİ-1  
ACELE KAMULAŞTIRMA KOORDİNAT LİSTESİ

Nokta No	Y	X
1	438206.989	4419119.321
2	438244.184	4419120.981
3	438244.924	4419104.240
4	438245.149	4419099.179
5	438239.120	4419099.112
6	438228.981	4419099.014
7	438217.853	4419098.894
8	438207.894	4419098.799

DATUM: ITRF96

DİLİM ORTA MERİDYENİ: 42°

DİLİM GENİŞLİĞİ: 3°



Alan : 1498.44 m<sup>2</sup>

Erzurum İli, Yakutiye İlçesi, Aşağıyöncalık Mahallesi-2  
Acele Kamulaştırma Sınır Krokisi

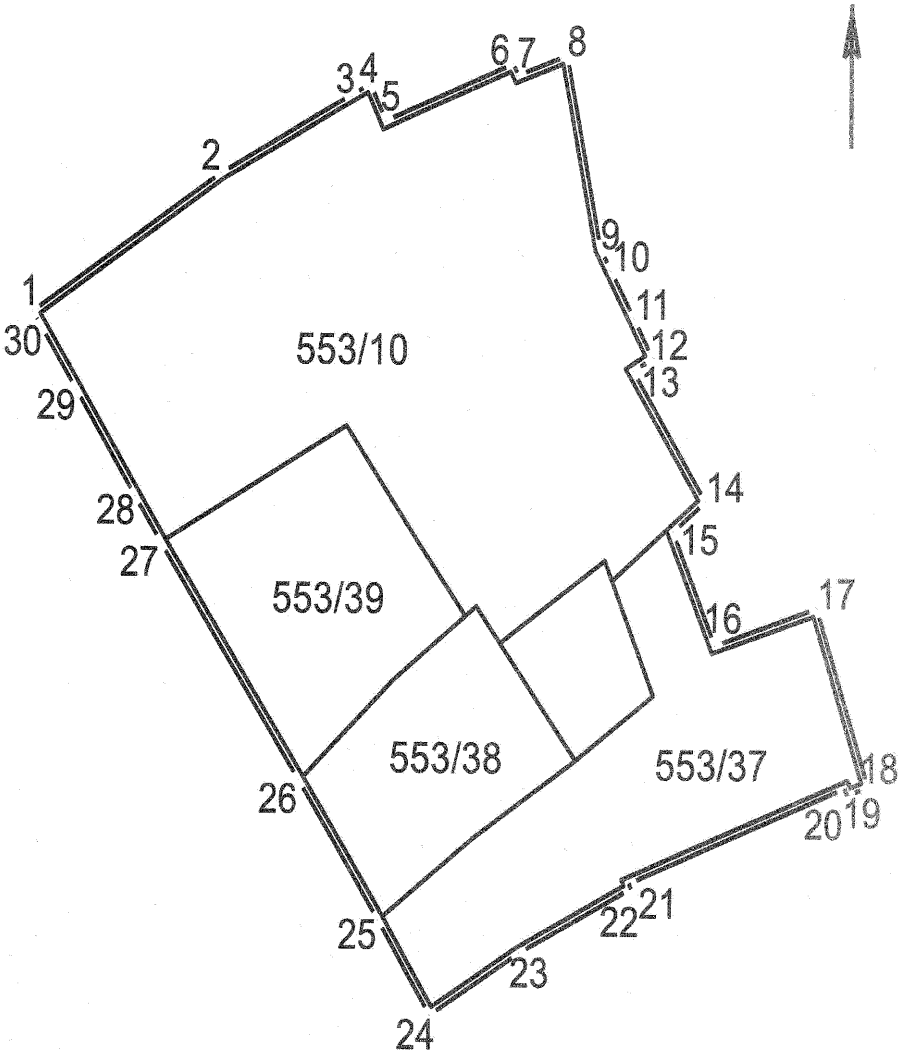
ERZURUM İLİ, YAKUTİYE İLÇESİ, AŞAĞIYONCALIK MAHALLESİ-2  
ACELE KAMULAŞTIRMA KOORDİNAT LİSTESİ

Nokta No	Y	X
1	438186.157	4419166.891
2	438210.904	4419172.964
3	438232.734	4419178.323
4	438236.571	4419130.052
5	438217.971	4419129.221
6	438218.255	4419134.629
7	438215.595	4419134.650
8	438215.487	4419137.874
9	438212.817	4419137.895
10	438211.863	4419148.798
11	438211.407	4419148.735
12	438193.277	4419148.413
13	438192.035	4419155.763
14	438189.070	4419155.417

DATUM: ITRF96

DİLİM ORTA MERİDYENİ: 42°

DİLİM GENİŞLİĞİ: 3°



Alan: 1081,00 m<sup>2</sup>  
Erzurum İli, Yakutiye İlçesi, Narmanlı Mahallesi  
Acele Kamulaştırma Sınır Krokisi

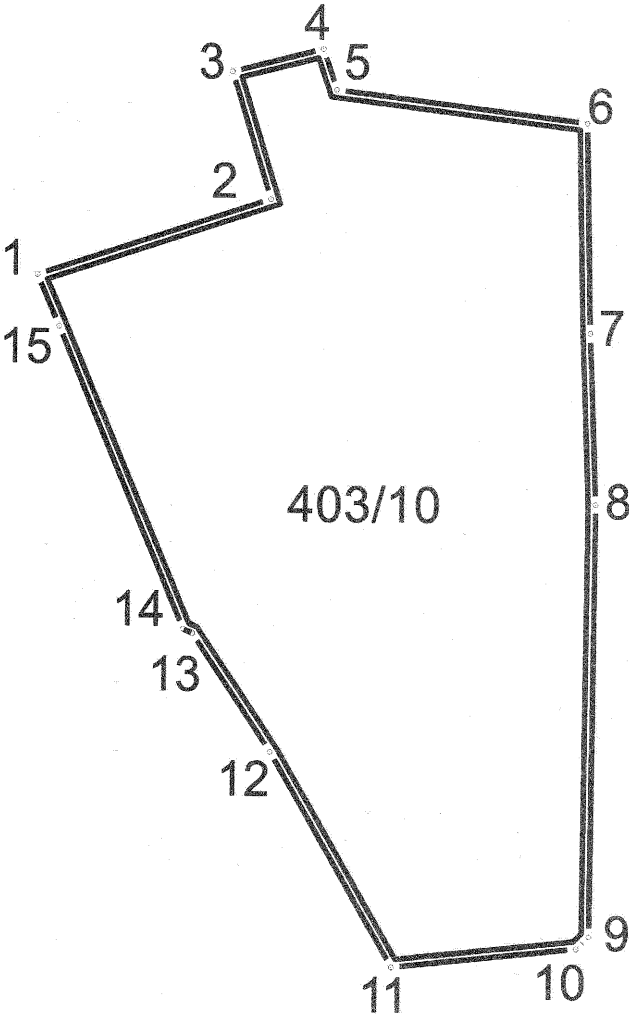
ERZURUM İLİ, YAKUTİYE İLÇESİ, NARMANLI MAHALLESİ  
ACELE KAMULAŞTIRMA KOORDİNAT LİSTESİ

Nokta No	Y	X
1	438415.236	4419318.241
2	438425.697	4419324.787
3	438432.918	4419328.434
4	438433.949	4419328.953
5	438434.817	4419327.232
6	438441.879	4419329.961
7	438442.169	4419329.430
8	438444.867	4419330.367
9	438446.778	4419321.388
10	438447.375	4419320.354
11	438448.667	4419318.104
12	438449.703	4419316.286
13	438448.637	4419315.676
14	438452.681	4419309.602
15	438450.886	4419308.170
16	438453.236	4419302.867
17	438458.892	4419304.638
18	438461.783	4419296.286
19	438460.625	4419295.898
20	438460.482	4419296.220
21	438448.521	4419291.728
22	438448.636	4419291.494
23	438442.424	4419288.467
24	438437.486	4419285.535
25	438434.595	4419289.974
26	438430.152	4419296.444
27	438422.442	4419307.486
28	438420.988	4419309.659
29	438417.679	4419314.595
30	438415.712	4419317.521

DATUM: ITRF96

DİLİM ORTA MERİDYENİ: 42°

DİLİM GENİŞLİĞİ: 3°



Alan : 546,41 m<sup>2</sup>  
Erzurum İli, Yakutiye İlçesi, Sultanmelik Mahallesi  
Acele Kamulaştırma Sınır Krokisi



ERZURUM İLİ, YAKUTİYE İLÇESİ, SULTANMELİK MAHALLESİ  
ACELE KAMULAŞTIRMA KOORDİNAT LİSTESİ

Nokta No	Y	X
1	438308.289	4418948.276
2	438317.793	4418951.369
3	438316.177	4418956.401
4	438319.881	4418957.331
5	438320.437	4418955.714
6	438330.676	4418954.484
7	438330.877	4418946.149
8	438331.152	4418939.351
9	438331.003	4418922.202
10	438330.494	4418921.716
11	438322.957	4418920.935
12	438317.942	4418929.430
13	438314.736	4418934.096
14	438314.357	4418934.262
15	438309.188	4418946.238

DATUM: ITRF96

DİLİM ORTA MERİDYENİ: 42°

DİLİM GENİŞLİĞİ: 3°