

CUMHURBAŞKANI KARARI



Karar Sayısı: 5498

Diyarbakır İli, Yenişehir İlçesi, Dokuzçeltik Mahallesi sınırları içerisinde yer alan bazı alanların kentsel dönüşüm ve gelişim proje alanı ilan edilmesine ilişkin ekli Kararın yürürlüğe konulmasına, 5393 sayılı Belediye Kanununun 73 üncü maddesi gereğince karar verilmiştir.

21 Nisan 2022

Recep Tayyip ERDOĞAN
CUMHURBAŞKANI

21/4/2022 TARİHLİ VE 5498 SAYILI
CUMHURBAŞKANI KARARININ EKİ

KARAR

Kentsel dönüşüm ve gelişim proje alanı

MADDE 1- (1) Diyarbakır İli, Yenişehir İlçesi, Dokuzçeltik Mahallesi sınırları içerisinde yer alan ve ekli kroki ile listede sınır ve koordinatları gösterilen alan, kentsel dönüşüm ve gelişim proje alanı ilan edilmiştir.

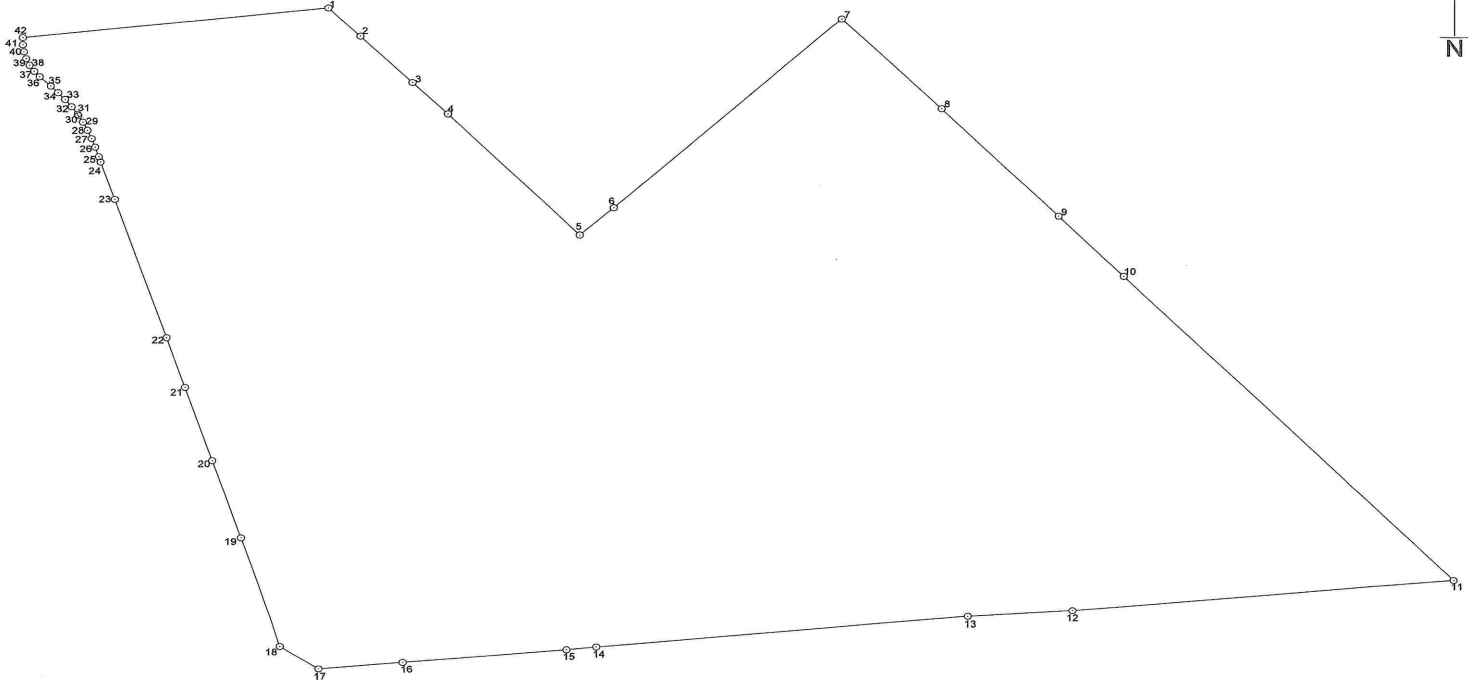
(2) Birinci fıkra kapsamında ilan edilen kentsel dönüşüm ve gelişim proje alanı içerisinde yer alan ve harca esas değer üzerinden belediyelere devredilen Hazineye ait taşınmazlar, kentsel dönüşüm ve gelişim amacına yönelik imar planı ve uygulaması yapılmadan satılamaz.

Yürürlük

MADDE 2- (1) Bu Karar yayımı tarihinde yürürlüğe girer.

Yürütme

MADDE 3- (1) Bu Karar hükümlerini Çevre, Şehircilik ve İklim Değişikliği Bakanı yürütür.



Alan Büyüklüğü:7.12 hektar

**DİYARBAKIR İLİ, YENİŞEHİR İLÇESİ,
DOKUZÇELTİK MAHALLESİ
KENTSEL DÖNÜŞÜM VE GELİŞİM PROJE ALANI
SINIR KROKİSİ**

**DİYARBAKIR İLİ, YENİŞEHİR İLÇESİ,
DOKUZÇELTİK MAHALLESİ
KENTSEL DÖNÜŞÜM VE GELİŞİM PROJE ALANI
KOORDİNAT LİSTESİ**

Nokta No	Y	X
1	603501.72	4203994.35
2	603512.25	4203983.32
3	603529.27	4203965.49
4	603540.84	4203953.37
5	603584.41	4203906.79
6	603595.61	4203917.34
7	603670.28	4203990.77
8	603703.42	4203956.22
9	603742.14	4203914.85
10	603763.59	4203891.93
11	603872.84	4203775.21
12	603747.48	4203762.63
13	603713.04	4203760.13
14	603590.74	4203747.87
15	603581.01	4203746.77
16	603527.22	4203741.59
17	603499.69	4203738.94
18	603486.97	4203747.44
19	603473.84	4203788.60
20	603464.32	4203818.41
21	603455.30	4203846.61
22	603449.13	4203866.04
23	603432.10	4203919.51
24	603427.46	4203934.07
25	603426.82	4203936.08
26	603425.62	4203939.84
27	603424.46	4203943.13
28	603423.11	4203946.34
29	603421.55	4203949.47
30	603420.07	4203952.04
31	603419.81	4203952.49
32	603417.89	4203955.40
33	603415.79	4203958.19
34	603413.53	4203960.85
35	603411.11	4203963.37
36	603407.44	4203966.96
37	603405.60	4203969.03
38	603404.10	4203971.36
39	603402.95	4203973.88
40	603402.19	4203976.54
41	603401.83	4203979.28
42	603401.87	4203982.05

PROJEKSİYON : UTM 3°
COĞRAFİ VERİLERE İLİŞKİN DATUM : ITRF96
DILIM ORTA MERİDYENİ : 39°
DILIM GENİŞLİĞİ : 3°