

CUMHURBAŞKANI KARARI

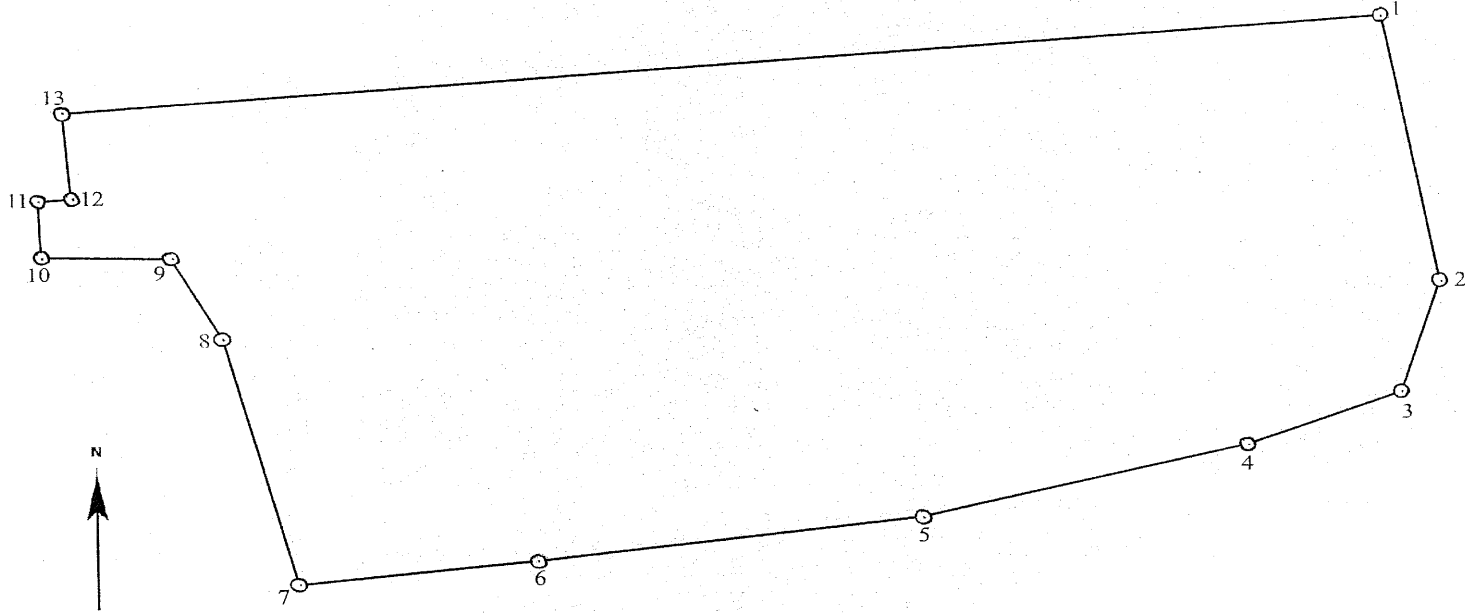
**Karar Sayısı: 1886**

Erzurum İli, Yakutiye İlçesi, Camiikebir, Caferiye, İbrahimpaşa ve Kuloğlu mahalleleri sınırları içerisinde yer alan ve ekli kroki ile listede sınır ve koordinatları gösterilen alanın yenileme alanı olarak belirlenmesine, 5366 sayılı Yıpranan Tarihi ve Kültürel Taşınmaz Varlıkların Yenilenerek Korunması ve Yaşatılarak Kullanılması Hakkında Kanununun 2 nci maddesi gereğince karar verilmiştir.

24 Aralık 2019

Recep Tayyip ERDOĞAN
CUMHURBAŞKANI

24/12/2019 TARİHLİ VE 1886 SAYILI CUMHURBAŞKANI KARARININ EKİ KROKİ VE LİSTE



Alan: 8,8 ha

ERZURUM İLİ, YAKUTİYE İLÇESİ
CAMİİKEBİR, CAFERİYE, İBRAHİMPAŞA, KULOĞLU MAHALLELERİ
YENİLEME ALANI SINIR KROKİSİ

ERZURUM İLİ, YAKUTİYE İLÇESİ
CAMİİKEBİR, CAFERİYE, İBRAHİMPAŞA, KULOĞLU MAHALLELERİ
YENİLEME ALANI KOORDİNAT LİSTESİ

Nokta No	Y	X
1	438346.137	4419384.958
2	438366.665	4419271.753
3	438352.307	4419223.780
4	438296.396	4419201.416
5	438178.404	4419171.725
6	438038.819	4419154.373
7	437951.466	4419145.111
8	437924.694	4419250.796
9	437906.384	4419285.519
10	437859.335	4419286.514
11	437858.364	4419310.325
12	437870.470	4419311.357
13	437867.578	4419347.546

DATUM: ITRF96

DİLİM ORTA MERİDYENİ: 42°

DİLİM GENİŞLİĞİ: 3°