

Karar Sayısı : 2015/8165

Ekli kroki ile listede sınıır ve koordinatları gösterilen alanın “Muğla Sıtkı Koçman Üniversitesi Teknoloji Geliştirme Bölgesi” olarak tespit edilmesi; Bilim, Sanayi ve Teknoloji Bakanlığının 18/9/2015 tarihli ve 6180 sayılı yazısı üzerine, 4691 sayılı Teknoloji Geliştirme Bölgeleri Kanununun 4 üncü maddesine göre, Bakanlar Kurulu’nce 12/10/2015 tarihinde kararlaştırılmıştır.

Recep Tayyip ERDOĞAN
CUMHURBAŞKANI

Ahmet DAVUTOĞLU

Başbakan

Y. AKDOĞAN

Başbakan Yardımcısı

N. KURTULMUŞ

Başbakan Yardımcısı

C. YILMAZ

Başbakan Yardımcısı

Y. T. TÜRKES

Başbakan Yardımcısı

K. İPEK

Adalet Bakanı

A. GÜRCAN

Aile ve Sosyal Politikalar Bakanı

H. B. DEDEOĞLU

Avrupa Birliği Bakanı

F. İŞİK

Bilim, Sanayi ve Teknoloji Bakanı

K. ARZU

Çalışma ve Sosyal Güvenlik Bakanı V.

M. MÜEZZİNOĞLU

Çevre ve Şehircilik Bakanı V.

F. H. SİNİRLİOĞLU

Dışişleri Bakanı

N. ZEYBEKÇİ

Ekonomi Bakanı

A. R. ALABOYUN

Enerji ve Tabii Kaynaklar Bakanı

A. Ç. KILIÇ

Gençlik ve Spor Bakanı

K. ARZU

Gıda, Tarım ve Hayvancılık Bakanı

C. AŞÇI

Gümrük ve Ticaret Bakanı

S. ALTINOK

İçişleri Bakanı

M. C. DÜZYOL

Kalkınma Bakanı

Y. TOPÇU

Kültür ve Turizm Bakanı

M. ŞİMŞEK

Maliye Bakanı

N. AVCI

Milli Eğitim Bakanı

M. V. GÖNÜL

Milli Savunma Bakanı

V. EROĞLU

Orman ve Su İşleri Bakanı

M. MÜEZZİNOĞLU

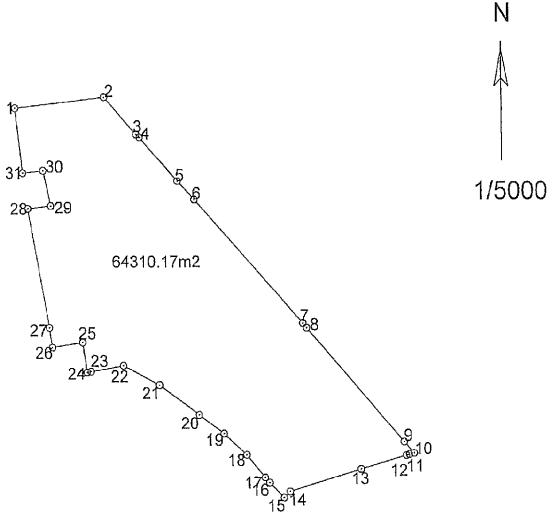
Sağlık Bakanı

F. BİLGİN

Ulaştırma, Denizcilik ve Haberleşme Bakanı

MUĞLA SITKI KOÇMAN ÜNİVERSİTESİ
TEKNOLOJİ GELİŞTİRME BÖLGESİ

İL: MUĞLA
İLÇE :MERKEZ
KÖY/MAH.: KARABAĞLAR



KOORDİNATLAR				
Nokta no	itrf 98 27-3		ed50 27-3	
	Y	X	Y	X
1	621879.98	4117416.74	621921.20	4117503.52
2	621988.72	4117427.50	622009.94	4117514.28
3	622000.82	4117392.46	622042.04	4117579.25
4	622004.19	4117389.71	622045.41	4117576.49
5	622042.02	4117349.05	622083.24	4117535.83
6	622058.61	4117331.86	622099.83	4117518.64
7	622166.60	4117215.43	622207.81	4117402.21
8	622170.11	4117211.19	62221.33	4117397.97
9	622267.08	4117104.79	622308.30	4117291.56
10	622279.82	4117094.06	622318.04	4117280.83
11	622272.13	4117092.81	622313.35	4117279.58
12	622269.21	4117092.00	622310.43	4117278.77
13	622223.67	4117079.35	622264.79	4117266.12
14	622182.65	4117058.54	622193.87	4117245.31
15	622146.55	4117052.77	622187.76	4117239.55
16	622132.32	4117066.63	622173.53	4117253.41
17	622127.76	4117071.52	622168.98	4117258.30
18	622109.45	4117092.67	622150.67	4117279.45
19	622086.84	4117112.58	622128.05	4117299.36
20	622062.16	4117130.13	622103.38	4117316.91
21	622022.64	4117158.00	622093.86	4117344.78
22	621986.37	4117176.28	622027.59	4117363.06
23	621963.87	4117170.56	621995.09	4117357.34
24	621949.99	4117169.77	621991.21	4117356.55
25	621945.64	4117197.85	621986.86	4117384.63
26	621915.55	4117192.94	621956.77	4117379.62
27	621912.68	4117211.40	621963.90	4117398.18
28	621892.11	4117322.88	621933.32	4117509.67
29	621914.85	4117325.87	621956.06	4117512.45
30	621907.26	4117358.61	621948.47	4117545.40
31	621887.32	4117356.24	621928.53	4117543.02